

CHARTER LAPONIA – RUKA

Perioade: 19 – 23 Decembrie si 23 – 27 Decembrie



RUKA este una dintre cele mai mari statiuni de ski din Finlanda cu peste 200 de zile de zapada pe an si peste 40 de partii deservite de peste 20 de instalatii de transport pe cablu. RUKA-VILLAGE este alegerea ideala pentru o vacanta perfecta, fiind potrivita pentru familiile cu copii, deoarece hotelurile au numeroase apartamente cu suprafete mari si sauna inclusa. Centrul statiunii este inchis circulatiei auto, astfel ca deplasarea copiilor este sigura si usoara. Aici veti regasi de asemenea restaurante, cafenele, magazine, toate situate la baza partilor. Puteti admira panoramic zona inconjuratoare din telegondola pitoreasca Village-2-Valley. Cabana lui Mos Craciun – Santa’s Cottage se afla in apropiere si este unul dintre punctele de atractie din zona. Satul lui Mos Craciun si Santa Park din Rovaniemi sunt de asemenea atractii incluse in pachet, iar gradina zoologica arctica Ranua Wildlife Park se afla este de asemenea accesibila din zona. Safariul pe snowmobil, safariul cu reni sau caini husky sunt, de asemenea, atractii specifice Laponiei pe care le regasiti in programele noastre optionale. Va dorim sarbatori de iarna de poveste si Craciun fericit !

ACTIVITATI SI EXPERIENTE INCLUSE:

- Pasaport special pentru copii
- Scrisoare personalizata pentru fiecare copil din partea lui Mos Craciun
- Excursie la Cabana lui Mos Craciun – Santa’s Cottage
- Excursie la Santa Claus Village si intalnire cu Mos Craciun la biroul acestuia
- Ceremonia traversarii Cercului Polar
- Vizitarea parcului tematic Santa Park
- Participarea la cursurile scolii de Elfi si obtinerea diplomei de Elf
- Participarea la spectacolul Elfilor din Santa Park
- Diploma de traversare a Cercului Polar

Date de plecare: 19 decembrie, 23 Decembrie

ZIUA 1 | BUCURESTI – ROVANIEMI – RUKA

Mese incluse: Mic dejun (in avion), cina

Intalnire la aeroportul Henri Coanda cu ajutoarele lui Mos Craciun dimineata devreme pentru imbarcare pe zborul charter special cu destinatia Rovaniemi – Laponia, operat de compania HiSky! Dupa aproximativ trei ore si jumatate de zbor, vom ajunge in indepartatele tinuturi de la Cercul Arctic. La sosirea pe aeroportul din Rovaniemi, vom fi asteptati de trimisii speciali ai lui Mos Craciun; acestia ne vor conduce intr-un loc special pentru preluarea hainelor termale, care ne vor ajuta sa ne incalzim pe parcursul sederii noastre in Laponia.

Imbarcare in autocar si transfer in Ruka unde ajungem in aproximativ 2h30. Transfer la hotel si cazare. Timp liber la dispozitie in Ruka. **Servirea cinei. Cazare SKI-INN Hotel Ruka Village respectiv Scandic Rukahovi 4*, Ruka.**

EXCURSIE OPTIONALA – HUSKY SAFARI 5 KM

Tarif: 190 Euro/adult, 160 Euro/copil 2-12 ani

Pregateste-te pentru o experienta cu adevarat memorabila! Acest safari cu sania trasa de husky va duce in salbaticia Laponei impreuna cu echipe de caini dornici sa alerge cu viteza prin zapada. Inainte de a pleca, veti fi instruit despre cum sa va controlati sania. Dupa ce se termina safariul, poti sa te bucuri de suc fierbinte de fructe de padure langa un foc de tabara in timp ce asculți povesti fascinante despre iubiti canii husky. Transferurile dus-intors sunt incluse in pachet.

ZIUA 2 | FUN DAY @ SANTA'S COTTAGE

Mese incluse: Mic dejun, gustare de pranz si cina

Excursie inclusa: Fun Day @ Santa's Cottage: sanius cu spiridusii lui Mos Craciun, intalnire cu dl.si dna.Craciun, atelier de facut turta dulce si felicitari de Craciun, mic cadou din partea lui Mos Craciun

Astazi vom petrece o zi plina de bucurie alaturi de Mos Craciun, doamna Craciun si spiridusii acestora, la Cabana lui Mos Craciun, situata la aproximativ 30 de minute de mers cu masina de Ruka. Programul incepe cu mult indragitul sanius, unde ii vom avea ca instructori pe spiridusii lui Mos Craciun, asa ca nu uitati sa va imbracati calduros! Dupa ce ne vom distra in aer liber, vom servi o gustare de pranz cu carnati la gratar si suc fierbinte in coliba. Domnul si doamna Craciun va vor invita in curand in casa, unde Mosul ne va spune povesti despre viata lui. Toti copiii vor fi nominalizati ca mici ajutoare ale lui Mos Craciun, iar abilitatile lor de spiridus vor fi supuse unui test. Vom vedea cat de bine stapanesti coacerea turtei dulce si a chiflelor dulci sau cat de indemanatic esti sa faci felicitari de Craciun. Va puteti bucura de o ceasca de cafea, ceai, sau suc de fructe de padure facut in casa si puteti manca cate prajituri de turta dulce si ciocolata doriti! Nu uitati sa treceti si pe la micul nostru oficiu postal de unde puteti cumpara suveniruri si carti postale. La sfarsitul programului, toata lumea se va reuni pentru a-i canta colindul preferat de Craciun al lui Mos Craciun in finlandeza. Mos Craciun isi va rasplati ajutoarele muncitoare cu un mic cadou. Toate produsele de patiserie vor fi ambalate pentru ca tu sa le iei cu tine. Durata totala a programului este de 4 ore, inclusiv transferurile.

EXCURSIE OPTIONALA – SAFARI CU RENI

Tarif: 160 Euro/adult, 145 Euro/copil 2-12 ani

Aceasta plimbare cu sania trasa de reni va duce adanc in salbaticie, unde veti afla o gramada de lucruri despre cresterea traditionala a renilor de la un pastor de reni autentic. Vetii avea suficient timp pentru a va bucura de peisajul frumos al iernii Lapone in timpul unei plimbari de 3 km cu sania cu reni! Vetii putea apoi servi o bautura calda in jurul unui foc de tabara. Transferurile dus-intors sunt incluse in pachet.

Servirea cinei. Cazare SKI-INN Hotel Ruka Village respectiv Scandic Rukahovi 4*, Ruka.

ZIUA 3 | SANTA PARK SI SANTA CLAUS VILLAGE ROVANIEMI

Mese incluse: mic dejun, pranz si cina

Excursie inclusa: Santa Claus Village si Santa Park din Rovaniemi cu pranz inclus

Servirea micului dejun devreme si imbarcare in autocar pentru un transfer la Rovaniemi. Suntem in **Santa Claus Village – Satul lui Mos Craciun**, locul unde Mos Craciun isi petrece timpul pe tot parcursul anului, avand grija de misiunea lui in viata: de a spori bunatatea si bunastarea copiilor si adultilor, precum si pentru a raspandi mesajul de dragoste, bunavointa si Spiritul Craciunului peste tot in lume. Fara doar si poate, punctul culminant este **vizitarea biroului lui Mos Craciun**, prilej de a va intalni si de a sta de vorba personal cu Mos Craciun. La

sfarsitul intrevederii, veti avea ocazia de a face o fotografie cu Mos Craciun si intreaga dvs. familie. Numeroase alte atractii va asteapta in Satul lui Mos Craciun: *traversarea Cercului Arctic*, vizitarea *Oficiului Postal al lui Mos Craciun*, de unde puteti expedia carti postale catre cei dragi, fiecare scrisorica avand aplicat un timbru special cu insemnele lui Mos Craciun. Numeroase magazine va asteapta aici pentru a va procura suveniruri.

Servirea pranzului. Continuum cu vizitarea parcului tematic Santa Park. Sub Cercul Arctic, adanc sub pamant, se afla caverna secreta a lui Mos Craciun! Va uram un calduros bun venit si va invitam sa va alaturati Elfilor nostri veseli intr-o calatorie de neuitat la **Santa Park**, celebrul parc de distractii din Rovaniemi, votat *cea mai buna destinatie de Craciun din lume*. Numeroase atractii te asteapta aici! Urca-te in *Trenul Magic* si calatoreste prin lumi incantatoare, participa la *cursurile scolii de Elfi* si vei castiga propria ta *diploma la Scoala Elfilor*, traverseaza *Cercul Arctic* in subteran si aventureaza-te in *taramul rece al Printesei de Gheata*, iar in *Galeria de Gheata* vei simti la propriu cum iti ingheata respiratia. Nu rata *Spectacolul Spiridusilor* pe scena principala, *trimite felicitari de Craciun celor dragi de la oficiul postal* plin de viata, *decoreaza prajituri* in bucataria confortabila a doamnei Craciun si *sopteste* cele mai dragi urari lui Mos Craciun insusi! Nu uitati sa faceti cumparaturi in magazinele de suveniruri. Intoarcere la hotel in Ruka.

Servirea cinei. Cazare SKI-INN Hotel Ruka Village respectiv Scandic Rukahovi 4*, Ruka.

ZIUA 4 | EXCURSII OPTIONALE

Mese incluse: Mic dejun si cina

RUKA este una dintre cele mai mari statiuni de ski din Finlanda cu peste 200 de zile de zapada pe an si peste 40 de partii deservite de peste 20 de instalatii de transport pe cablu. RUKA-VILLAGE este alegerea ideala pentru o vacanta perfecta !

Timp liber la dispozitie in Ruka Village cu posibilitatea de a opta pentru un program individual de schi si/sau sanius sau de a participa la excursiile optionale disponibile in aceasta zi.

EXCURSIE OPTIONALA – SNOMOBILE SAFARI

Tarif: 135 Euro/adult, 115 Euro/copil 2-12 ani

Supliment self-driving: 45 Euro/persoana

Traieste o zi de iarna rece si geroasa conducand snowmobilul printr-o padure acoperita de zapada. Dupa prezentarea instructiunilor de conducere si a regulilor de siguranta, vom porni intr-o adevarata experienta plina de adrenalina. In timp ce vom ne vom aventura prin paduri inzapezite si pesta lacuri inghetate, vom fi fermecati de frumusetea naturii din Laponia. Pe parcursul programului va veti bucura de o binemeritata pauza, ocazie cu care veti savura o ceasca linistitoare de suc fierbinte de fructe de padure. Snowmobilul va fi ocupat de doua persoane care vor conduce pe rand. Copii vor avea loc intr-o sanie speciala trasa de un snomobil condus de un ghid local.

EXCURSIE OPTIONALA – GRADINA ZOOLOGICA RANUA WILDLIFE PARK

Tarif: 145 Euro/adult, 110 Euro/copil 2-12 ani

In aceasta excursie vom avea ocazia sa vedem animalele arctice, inclusiv ursii polari, intr-un cadru salbatic autentic. La Ranua Wildlife Park traiesc specii din zona arctica pe cale de disparitie precum ursul polar, vulpea arctica, bufnita de zapada si boul mosc, foarte amenintat de schimbarile climatice. Gazdele va vor povesti cum sunt protejate aceste specii, cum sunt ingrijite, hranite si apoi eliberate inapoi in natura. Desi Ranua Wildlife Park este o gradina zoologica, este angajata si in acest proces de protejare a speciilor pe cale de dispartie si incurajeaza oamenii sa faca parte din programele de protectie. Include: transport cu autocarul, vizitarea gradinii zoologice, bilet de intrare, insotitor de grup.

Servirea cinei. Cazare SKI-INN Hotel Ruka Village respectiv Scandic Rukahovi 4*, Ruka.

ZIUA 5 | ROVANIEMI- BUCURESTI

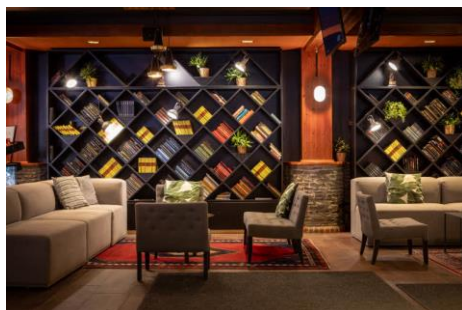
Mic dejun. Transfer la aeroportul din Rovaniemi pentru imbarcarea pe cursa charter speciala cu destinatia Bucuresti, operata de HiSky. Decolare in cursul diminetii si aterizare la Bucuresti pe aeroportul Henri Coanda dupa amiaza. Sfarsitul pachetului de servicii.

CHARTER LAPONIA – RUKA

19 – 23 Decembrie, 23 – 27 Decembrie

SCANDIC HOTEL RUKAHOVI, RUKA

Un hotel de munte traditional, elegant, cu toate facilitatile, in cel mai bun loc din Ruka. Facilitatile Ski-in, ski-out, camerele si apartamentele variate, serviciile de restaurant si activitati populare de dupa schi, garanteaza o vacanta reusita. Cea mai spectaculoasa terasa de dupa schi din zona se afla la acest hotel, la fel si un club de noapte popular si un restaurant cu muzica live, care ofera spectacole ale artistilor de top finlandezi, in special in sezonul de iarna. Sauna hotelului ofera momente de relaxare dimineata pana seara. De asemenea, va puteti rasfata cu o bautura in barul elegant din hol. Exista o zona de joaca pentru copii cu facilitati de desen si citit.



TARIFE SCANDIC HOTEL RUKAHOVI pentru perioada:

- 19 – 23 decembrie:

Camera standard twin pentru 2 persoane (1 adult cu 1 copil sau 2 adulti):

TARIFE / PERIOADA:	19 – 23 Decembrie
Copil 2-12 ani cu 1 adult in camera	1.599 Euro
Adult in camera standard twin	1.799 Euro

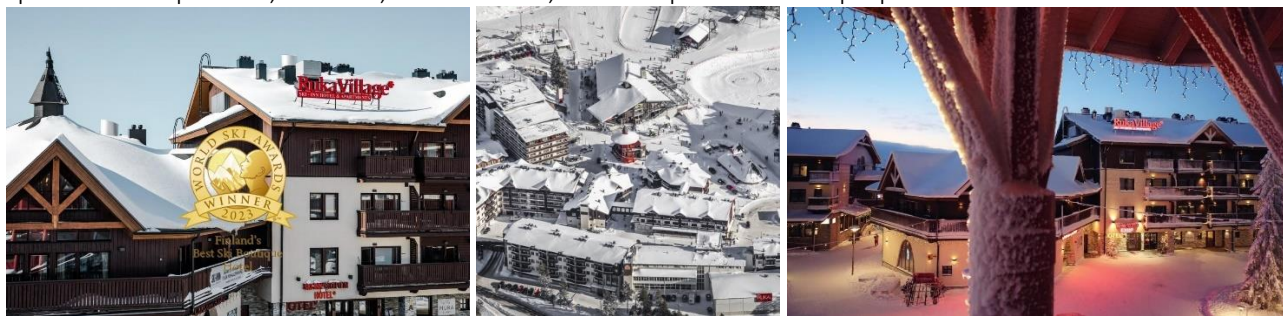
Camere Standard Family Three pentru 3 persoane (2 adult cu 1 copil sau 3 adulti):

TARIFE / PERIOADA:	19 – 23 Decembrie
Infant 0-1 ani cu doi adulti (baby cot, loc in brate in avion)	GRATUIT
Copil 2-12 ani cu 2 adulti in camera	1.399 Euro
Adult in camera standard family three	1.799 Euro
Al 3-lea adult in camera standard family three	1.699 Euro

<https://www.scandichotels.com/hotels/finland/ruka-kuusamo/scandic-rukahovi/rooms>

SKI-INN HOTEL RUKA VILLAGE, RUKA

Hotelul a primit premiul de *Cel mai bun hotel de tip boutique din Finlanda* in anul 2023 la gala World Ski Awards. Apartamente de multe dimensiuni pentru nevoi diferite situate in inima satului de vacanta Rukankylä. Apartamente spatioase de tip studio, sau cu 1, 2 dormitoare, bine echipate cu sauna proprie.



TARIFE SKI-INN HOTEL RUKA VILLAGE pentru perioadele:

- 19 – 23 decembrie
- 23 – 27 decembrie

Studio RukaVillage30 pentru 2-3 persoane, potrivit pentru familiile formate din:

- Parinte singur + 1 sau 2 copii
- 2 adulti, 2 adulti + 1 copil, 3 adulti

<https://www.ruka.fi/en/accommodation/rukavillage30?adults=2&children=0&infants=0&pets=0>

Camera de hotel RukaVillage30 are un pat twin si o zona de living. Baia plina de lumina are sauna privata, cada si toaleta. In camera exista, de asemenea, o chicineta si un balcon. O canapea din living poate fi transformata intr-un pat suplimentar pentru un adult sau doi copii.



TARIFE / PERIOADA:	19 – 23 Decembrie	23 – 27 Decembrie
Infant 0-1 ani cu doi adulti (baby cot, loc in brate in avion)	GRATUIT	GRATUIT
Copil 2-11 ani cu doi adulti in camera	1.399 Euro	1.499 Euro
Copil 2-11 ani cu 1 adult in camera	1.799 Euro	1.899 Euro
Adult in studio	1.899 Euro	1.999 Euro
Al 3-persoana in studio (adult sau copil > 12 ani), pat suplimentar	1.549 Euro	1.649 Euro

Apartament cu 1 dormitor RukaVillage40 pentru 4 persoane, pentru familiile formate din:

- 2 adulti + 2 copii
- 3 adulti + 1 copil

<https://www.ruka.fi/en/accommodation/rukavillage40?adults=2&children=0&infants=0&pets=0>

Renovata in 2021, zona de living a apartamentelor RukaVillage40 are un pat twin. Exista, de asemenea, un alcov de dormit separat, care are doua paturi suprapuse, cel superior de 80 cm iar cel de jos de 120 cm latime, ambele cu lungimea de 185 cm. In zona de living, canapeaua extensibila poate fi folosita ca pat suplimentar pentru un adult si doi copii. Baia plina de lumina are sauna privata, cada si WC. Apartamentul are, de asemenea, o bucatarie, o zona de luat masa pentru 4 persoane si un balcon.



TARIFE / PERIOADA:	19 – 23 Decembrie
Infant 0-1 ani cu doi adulti (baby cot, loc in brate in avion)	GRATUIT
Copil 2-11 ani cu doi adulti in camera	1.499 Euro
Al 3-persoana in studio (adult sau copil > 12 ani), pat suplimentar	1.599 Euro
Adult in studio	1.999 Euro

Apartament cu 2 dormitoare RukaVillage45 pentru 4-6 persoane, pentru familiile formate din:

- 2 adulti + 2 copii sau 3 adulti + 1 copil
- 2 adulti + 3 copii sau 3 adulti + 2 copii
- 2 adulti + 4 copii sau 3 adulti + 3 copii

<https://www.ruka.fi/en/accommodation/rukavillage45?adults=2&children=0&infants=0&pets=0>

Renovate in 2021, apartamentele RukaVillage45 sunt potrivite pentru familiile active. Apartamentul are un dormitor cu paturi twin de 90 cm si un alcov de dormit, care are doua paturi suprapuse, cel superior de 80 cm iar cel de jos de 120 cm latime, ambele cu lungimea de 185 cm. In zona de bucatarie si living, canapeaua extensibila poate fi folosita ca pat suplimentar, deci numarul total de paturi din apartament este de 4+2. Apartamentul are o baie plina de lumina, cu sauna privata si toaleta separata. Apartamentul are, de asemenea, o bucatarie, o zona de luat masa pentru 4 persoane si un balcon.



TARIFE / PERIOADA:	19 – 23 Decembrie	23 – 27 Decembrie
Infant 0-1 ani cu doi adulti (baby cot, loc in brate in avion)	GRATUIT	GRATUIT
Copil 2-11 ani cu doi adulti in apartament	1.499 Euro	1.599 Euro
Adult in studio	1.999 Euro	2.099 Euro
Al 3-persoana in studio (adult sau copil > 12 ani), pat suplimentar	1.599 Euro	1.749 Euro

SERVICII INCLUSE :

- Bilet de avion Bucuresti – Rovaniemi – Bucuresti, zbor charter direct operat de compania HISKY
- Taxele charter: taxele de catering, taxele de degivrare, taxele de aeroport si taxele de combustibil (pot suferi modificari)
- **4 nopti cazare** cu mic dejun la **SKI-INN Hotel Ruka Village** respectiv **SCANDIC Rukahovi**, in Ruka
- **4 cina** la **Piste Restaurant** in Ruka Village pentru Hotelul SKI-INN Hotel Ruka Village (Cina festiva in Ajunul Craciunului pentru plecarea din 23.12) respectiv **4 cina la hotel** pentru Scandic Rukahovi
- **2 mese de pranz astfel:**
 - ✓ Ziua 2: Gustare de pranz in cadrul excursiei Fun Day @ Santa's Cottage
 - ✓ Ziua 3: Pranz la restaurant in Santa Park
- **3 Excursii si activitati**, astfel:
 - ✓ Ziua 2 – **Fun Day @ Santa's Cottage** cu urmatoarele activitati incluse: sanius cu spirudusii lui Mos Craciun, intalnire cu domnul si doamna Craciun, atelier de facut turta dulce si felicitari de Craciun, mic cadou din partea lui Mos Craciun
 - ✓ Ziua 3 – **Santa Claus Village**, intalnire cu Mos Craciun la biroul acestuia
 - ✓ Ziua 3 – **Parcul tematic Santa Park** cu urmatoarele activitati incluse: trenul magic, cursurile scolii de elfi, traversarea Cercului Arctic, Galeria de Gheata, spectacolul Scolii de Elfi, etc
- Pasaport special pentru copii
- Diploma de traversare a Cercului Arctic
- Scrisoare personalizata pentru fiecare copil din partea lui Mos Craciun
- Animatori pentru copii pe perioada zborului catre Rovaniemi
- Transport cu autocar local pentru activitatile din program
- Transfer Aeroport Rovaniemi – Levi – Aeroport Rovaniemi
- Insotitor roman de grup

NU SUNT INCLUSE:

- Asigurarea storno si medicala de calatorie cu protectie COVID (recomandata)
- Excursiile optionale

EXCURSII OPTIONALE: Se rezerva din tara, odata cu pachetul turistic, pana la data de 01 noiembrie:

- *HUSKY SAFARI 5 KM, Tarif: 190 Euro/adult, 160 Euro/copil 2-12 ani*
- *SAFARI CU RENI, Tarif: 160 Euro/adult, 145 Euro/copil 2-12 ani*
- *SNOMOBILE SAFARI, Tarif: 135 Euro/adult, 115 Euro/copil 2-12 ani (self-driving: +45 Euro/persoana)*
- *GRADINA ZOOLOGICA RANUA WILDLIFE PARK, Tarif: 145 Euro/adult, 110 Euro/copil 2-12 ani*

INFORMATII UTILE

Documente de calatorie:

- Cartea de identitate sau Pasaportul romanesc in curs de valabilitate pana la data terminarii calatoriei

Documente de calatorie pentru minori:

- Pentru minorii care calatoresc insotiti de un singur parinte, este necesar acordul celuilalt parinte exprimat printr-o declaratie autentificata la notariat. Daca celalalt parinte a decedat, este necesara o copie dupa actul de deces.
- Pentru minorii care au un singur parinte declarat in certificatul de nastere, este necesara o copie a acestui certificat.
- Pentru minorii care calatoresc insotiti de un singur parinte si acesta este divortat, este necesara hotararea judecatoreasca definitiva prin care i-a(u) fost incredintat(ti) minorul(ii) si copie dupa actul de

divort. Daca hotararea judecatoreasca nu este definitiva, este necesar acordul celuilalt parinte exprimat printr-o declaratie autentificata la notariat.

- Pentru minorii care calatoresc fara parinti si au fost incredintati unei terte persoane, este necesar acordul ambilor parinti exprimat printr-o declaratie autentificata la notariat precum si cazier juridic pentru persoana care ii insoteste.

Atentie! Daca nu va incadrati in niciuna dintre prevederile de mai sus, va rugam sa consultati site-ul politiei de frontiera: www.politiadefrontiera.ro si sa va asigurati ca intruniti conditiile prevazute de articolul 2 alin. 2 din Legea nr. 248/2005 cu modificarile ulterioare, apeland politia de frontiera la nr. de telefon 021.9590.

Informatii generale referitoare la excursiile optionale si safari cu snowmobilele:

- Excursiile optionale au plecare garantata si nu este necesar un numar minim de participanti.
- Copiii cu varsta de 3 ani si mai mici pot participa la safari gratuit, dar va rugam sa retineti ca nu toate safariurile sunt potrivit pentru copii mici. Copiii sub 2 ani nu sunt potriviti sa participe la activitatile cu snowmobilul si la safari cu husky. Organizatorul isi rezerva dreptul de a refuza participarea copiilor mici din motive de siguranta (de exemplu, conditii meteorologice solicitante sau trasee).
- Snowmobile: tariful de copil da dreptul acestora la un loc intr-o sanie trasa de un snowmobil condus de ghid de safari. Copii cu inaltimea peste 140 cm au voie sa stea pe snowmobil in spatele unui adult, inasa cu plata pretului de adult.
- Activitatile cu incaltarile speciale de zapada (rachete de zapada) si schi pot fi solicitante din punct de vedere fizic si, prin urmare, nu sunt potrivite pentru copiii sub 12 ani, cu exceptia cazului in care programul este conceput special pentru copii.
- Toate safariurile cu snowmobilul includ hainele termale, servicii de ghid in limba engleza, iar fiecare snowmobil este impartit de doi adulti care fac cu schimbul la condus. Sunt incluse, de asemenea, taxele de combustibil, asigurarea (raspundere personala maxima este de 980 €), intretinere si TVA. Persoana care conduce snowmobilul trebuie sa aiba cel putin 18 ani si sa detina un permis de conducere valabil in Finlanda. Nota: raspunderea proprie poate fi redusa la 150 EUR prin plata unui supliment de derogare de 50 EUR (safari de 1-4 ore) respectiv 85 Euro (safari > 4 ore) per sofer de snowmobil.
- Aurora Boreala, luminile nordului sunt fenomene naturale cauzate de vantul solar si nu pot fi garantate sau predictibile.
- Safariurile cu snowmobilul pot fi modificate din cauza conditiilor meteo. In acest caz, organizatorul isi rezerva dreptul de a modifica ruta si durata excursiilor. Organizatorul isi rezerva dreptul de a intrerupe un safari daca un participant este vazut ca un pericol potential pentru el/ea sau pentru altii, sau are o sanatate precara. Safariurile preplatite nu vor fi rambursate.
- Raspunderea personala maxima a persoanei care conduce snowmobilul pentru daunele produse vehiculului este de 980 Euro/persoana/snowmobil/ caz de accident.

Cazarea si programul excursiei:

- Clasificarea hotelurilor din program este in conformitate cu standardele existente in tara respectiva si poate sa nu coincida cu normele de clasificare din Romania.
- Hotelurile nominalizate in program pot suferi modificari pana la data plecarii, inasa intotdeauna se vor oferi hoteluri similare ca locatie si confort.
- Majoritatea hotelurilor nu detin camere triple. Pentru ocuparea de 3 adulti, se vor confirma camere duble/twin cu pat suplimentar, in functie de disponibilitate. Patul suplimentar poate fi un pat pliant, un fotoliu pat, o canapea extensibila.
- Distributia camerelor se face de catre receptia hotelurilor; problemele legate de amplasarea sau aspectul camerei se rezolva de catre calator la receptie, asistat de insotitorul de grup. Pentru anumite facilitati din hotel sau din camera, hotelierul poate solicita taxe suplimentare (minibar/frigider, seif, etc.); in momentul sosirii la hotel solicitati receptionerului sa va informeze cu exactitate asupra lor.

- Organizatorul poate efectua modificari programului (schimbari de ore, modificarea ordinii desfasurarii acestuia), fara a afecta insa structura serviciilor, efectuandu-l astfel in totalitate.